

la rénovation → Du DIAGNOSTIC à la COORDINATION des travaux avec les autres corps de métier l'entreprise Duboscq devient le coordinateur de votre projet.

Le diagnostic

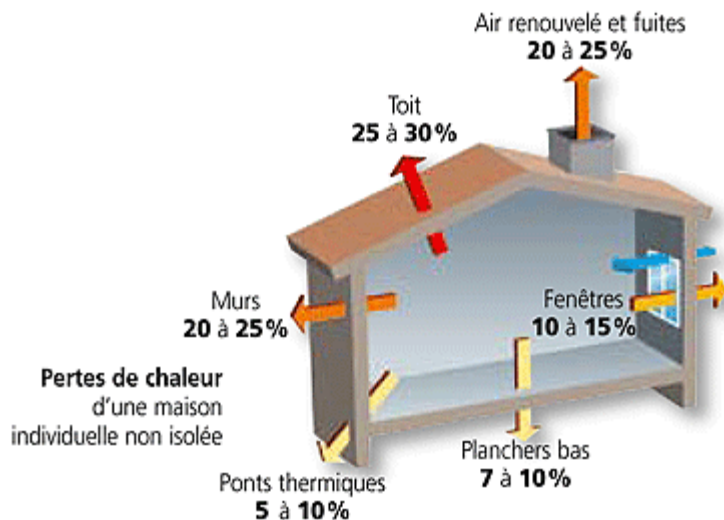


L'objectif est de maîtriser le fonctionnement thermique d'un bâtiment. Pour cela nous utilisons un outil de diagnostic de performance énergétique (formation Feebat) qui nous permet de vous présenter des solutions d'amélioration de performance énergétique globale en prenant en compte les aspects financiers, techniques et environnementaux

C'est quoi :

Un diagnostic en plusieurs étapes :

- Maîtriser l'approche globale énergétique du bâtiment
- Chiffrer les améliorations énergétiques et estimer les coûts des différentes solutions proposées
- Appliquer les technologies clés et les solutions pouvant être mises en place



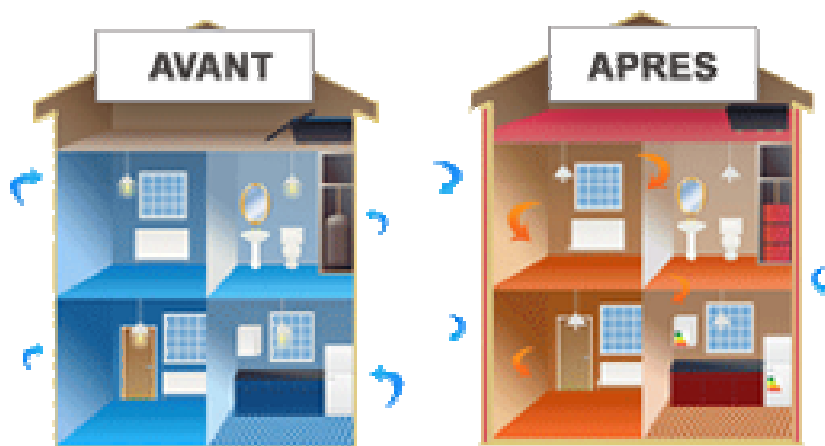
Déperditions de chaleur d'une maison non isolée

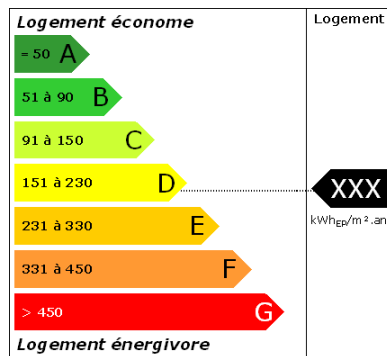


Le diagnostic porte sur :

- Le fonctionnement thermique du bâtiment
- L'isolation de l'enveloppe et des parois vitrées et opaques
- Les bases thermiques : inertie thermique et déperditions
- Le rôle de la ventilation : régulation, habitat et santé
- Les systèmes de chauffage
- La réglementation thermique du bâti ancien
- Le calcul des Consommations Conventionnelles des Logements

Cette étude approfondie permet d'identifier **les points forts et points faibles** du bâtiment. Cela permet de faire des simulations d'amélioration suite à d'éventuels travaux. Ainsi, un **projet global** peut être envisagé tout en tenant compte des aspects financiers, techniques et environnementaux.





Zoom sur Les solutions en maçonnerie :

■ L'isolation par l'extérieur

L'isolation d'une habitation par l'extérieur offre de multiples avantages, tant au point de vue de l'efficacité que de celui-ci de l'esthétique. Les propositions sont nombreuses, qu'il s'agisse de kits ou de procédés exigeant l'intervention d'un professionnel.

Premier atout du système, il évite l'intervention à l'intérieur du logement. Ce qui évite les dérangements de mobiliers et qui permet de ne pas prendre de place habitable lors de la réalisation d'un complément d'isolation.

Second avantage, les problèmes de ponts thermiques sont définitivement résolus, les panneaux couvrant l'intégralité de la façade particulièrement aux endroits des liaisons planchers-façade et cloisons-façade (abouts de planchers et nez de refend), points sensibles que l'isolation intérieure ne peut naturellement pas traiter. D'où des économies d'énergies puisque l'on sait que au moins 5 % des pertes sont dues aux ponts thermiques.

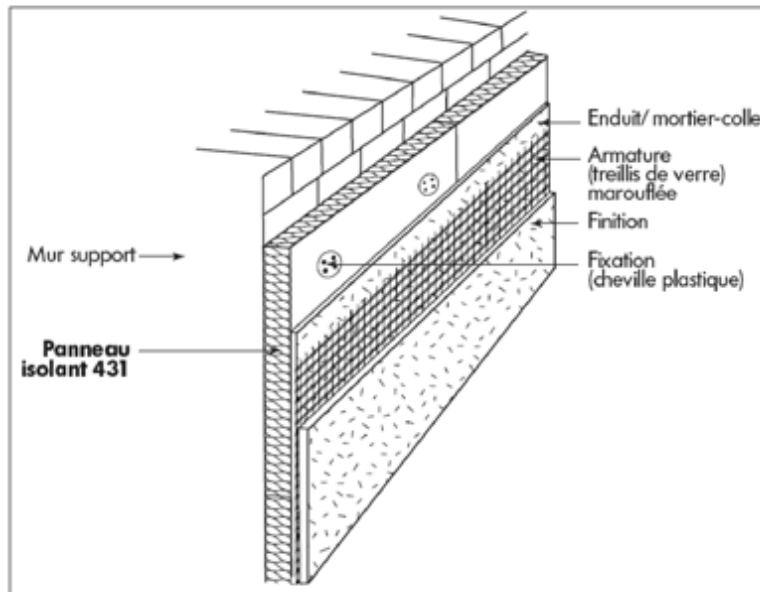
Enfin, l'isolant constitue une ceinture thermique qui renforce l'inertie des maçonneries, les assainit, et compose un habillage esthétique marquant les fissures, inégalités et autres défauts. Il s'agit donc d'un "ravalement" cumulant l'amélioration du confort thermique et celle, non négligeable, du confort visuel.

En résumé une isolation par l'extérieur possède les avantages suivants

- traiter un plus grand nombre de ponts thermiques
- ne pas modifier les surfaces habitables
- ne pas déranger la vie dans l'habitation pendant les travaux
- protéger les murs des variations climatiques
- assure un meilleur confort d'été (surtout avec isolant fibre de bois)



Schéma de principe



- **L'assainissement suivant les normes des organismes agréés**



Assainissement individuel classique avec tranchée filtrante



Lit filtrant en fonction de la perméabilité du sol



Nouvelles solutions : Station d'épuration individuelle

- **La récupération des eaux pluviales**



Bénéficier des aides de l'état pour réaliser tous vos travaux d'amélioration de l'habitat

<http://www.developpement-durable.gouv.fr/12-fiches-pratiques-sur-l-Eco-pre.html>